

אוניברסיטת תל אביב

הפקולטה להנדסה - בית הספר להנדסה מכנית  
מסלול: מבנים ומכניקה חישובית

ראש מסלול : פרופ' ראמי חג'-עלי

חדר א210

[rami98@eng.tau.ac.il](mailto:rami98@eng.tau.ac.il)

03-640-8207

מבנים ומכניקה חישובית ?

# מבנים ומכניקה חישובית

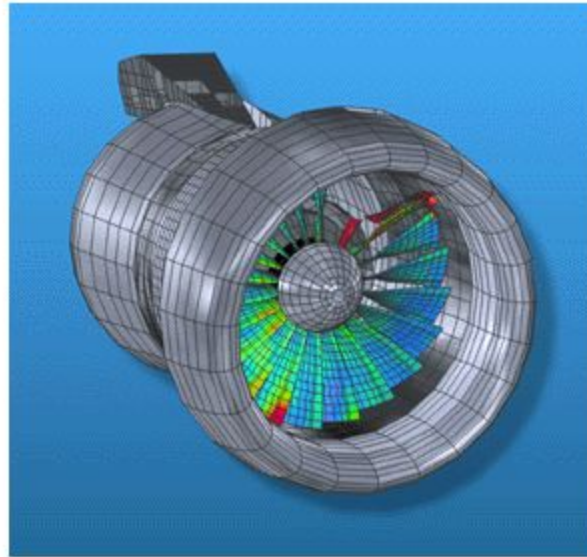
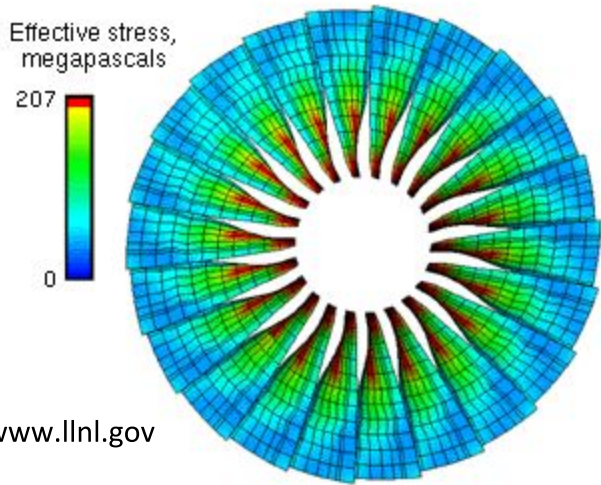
---

ר. המסלול: פרופ' ראמי חג'-עלי (640-8207)

מס' קורס	שם קורס	מס' שעות
0542.4221	<b>מבוא לתורת האלסטיות</b>	4
0542.4222	<b>תורת המבנים</b>	4
0542.4223	<b>מבוא לאלמנטים סופיים</b>	4
0542.4224	<b>מכניקת מוצקים (2)</b>	4

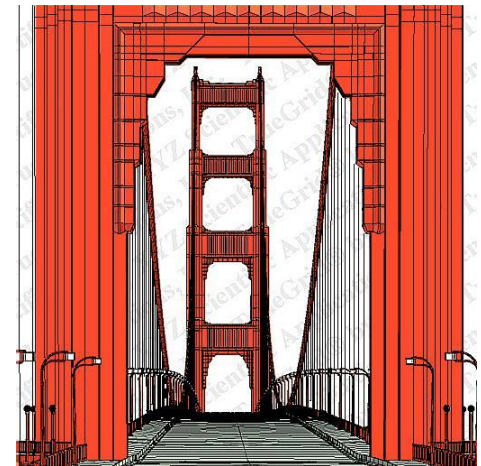
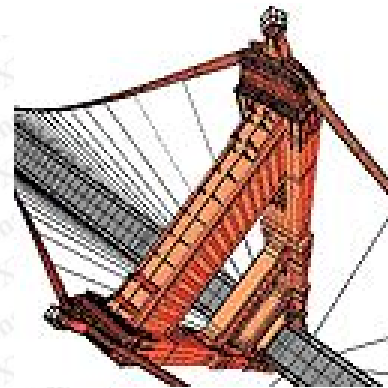
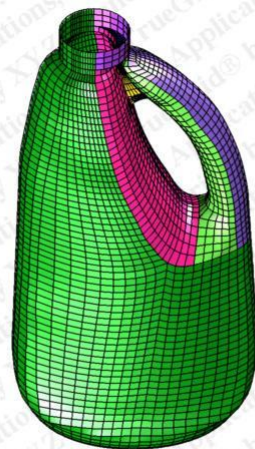
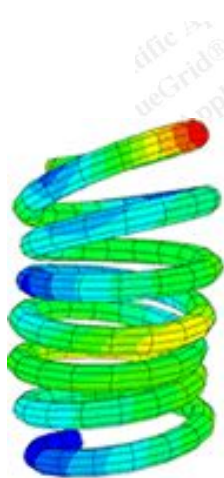
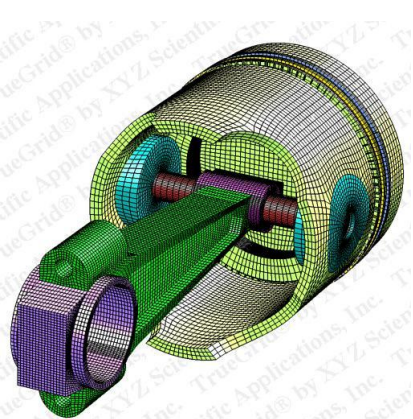
---

# אנליזות מבנים - סקאלות ומודלים שונים



[www.llnl.gov](http://www.llnl.gov)

[www.truegrid.com](http://www.truegrid.com)

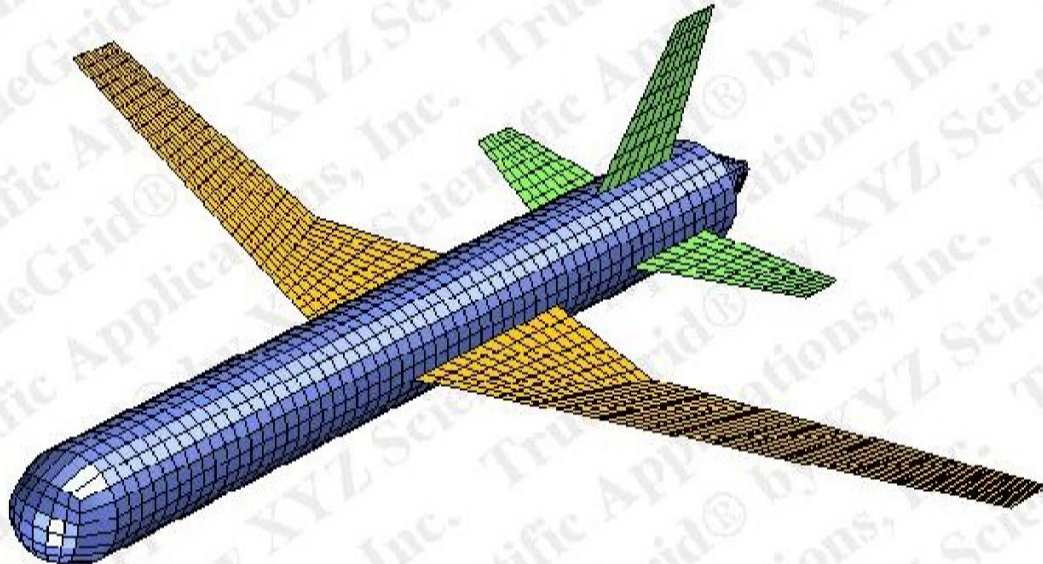
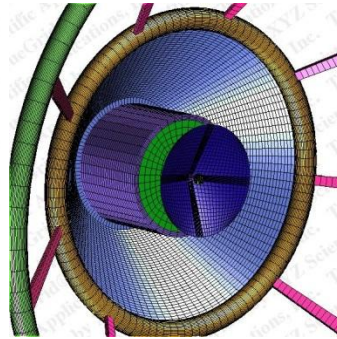


Golden Gate Bridge

# אנליזות מבנים - סקאלות ומודלים שונים



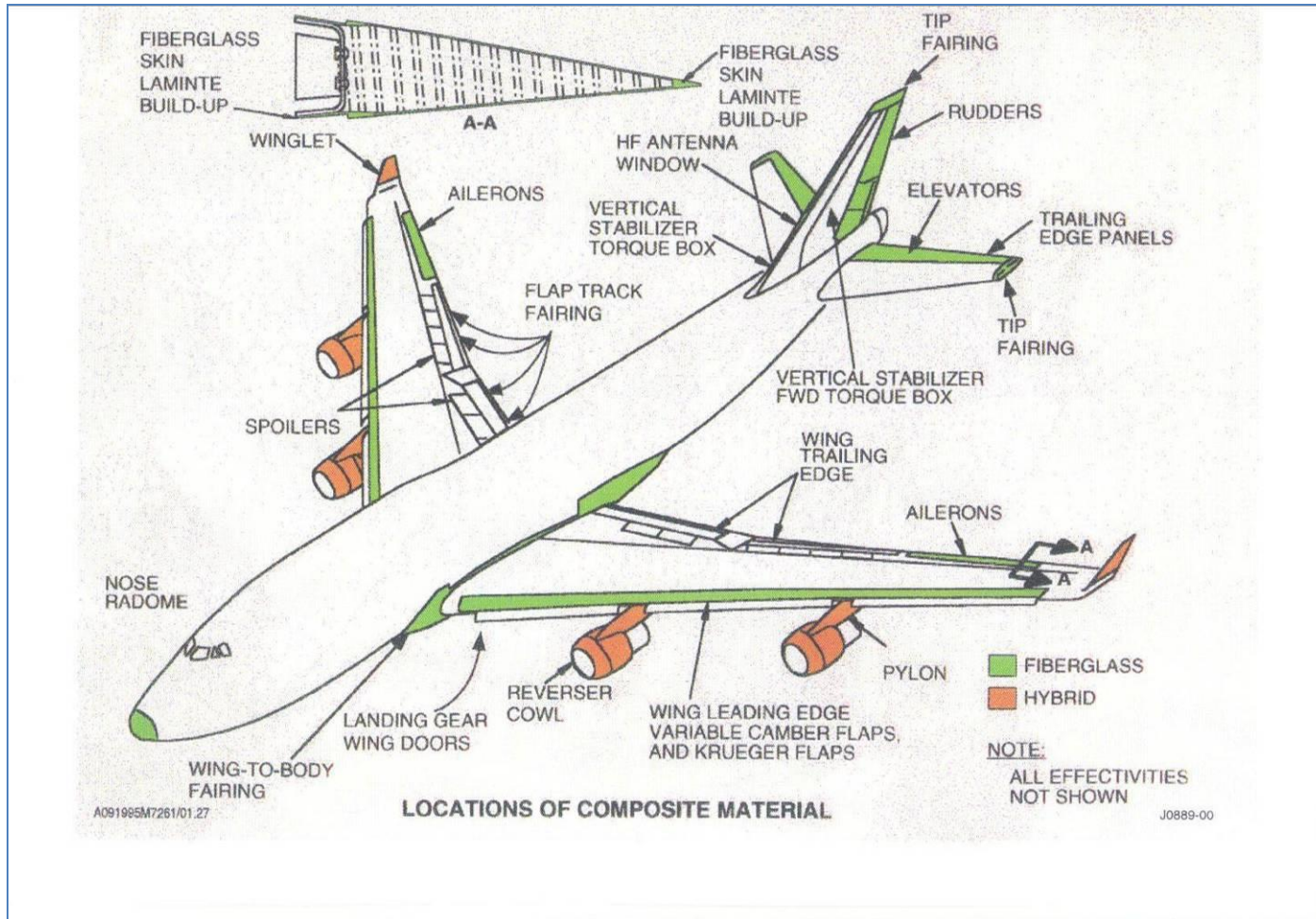
# אנליזות מבנים - סקאלות ומודלים שונים



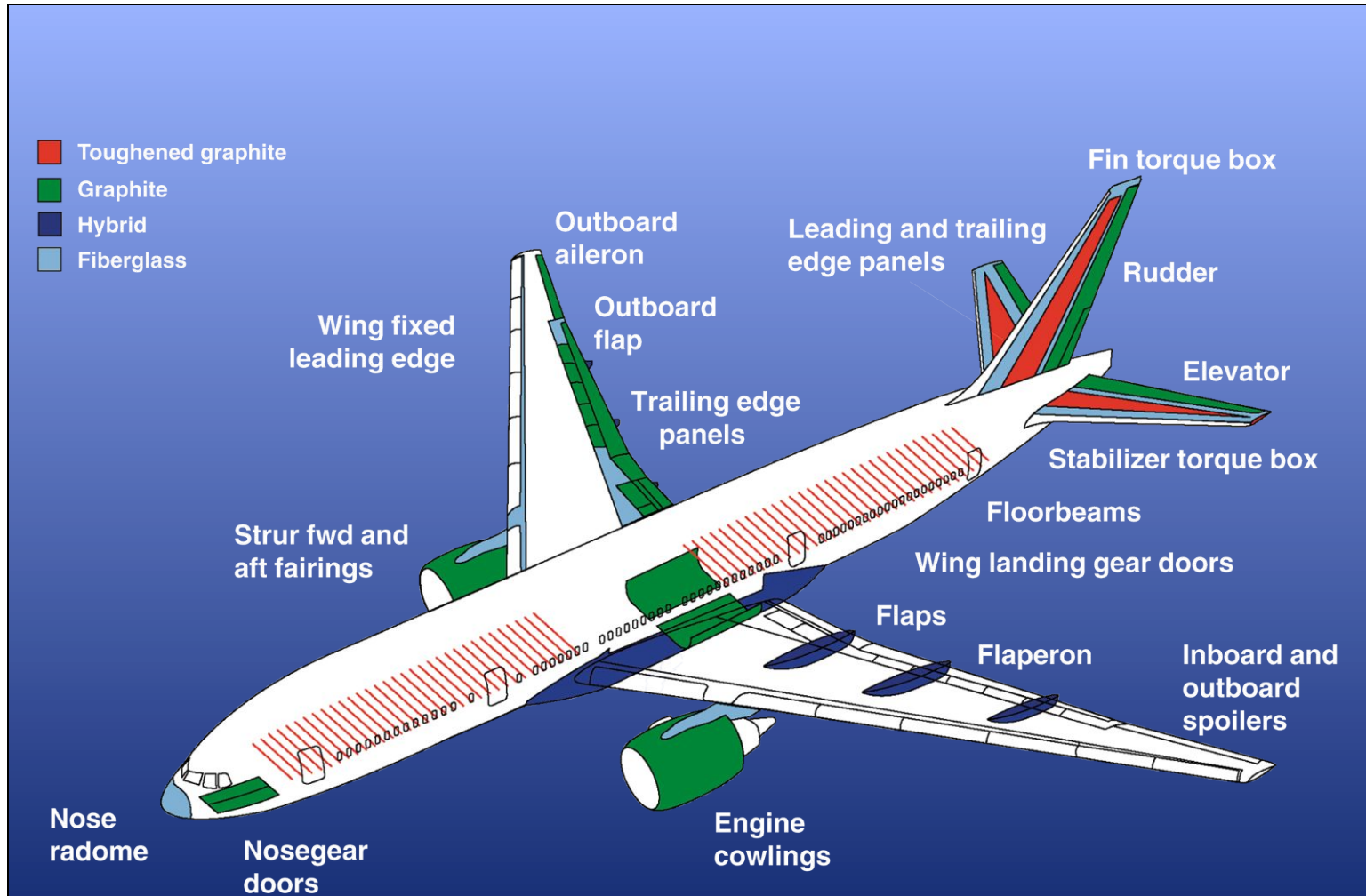
[www.llnl.gov](http://www.llnl.gov)

[www.truegrid.com](http://www.truegrid.com)

# Boeing 747 Composite Applications

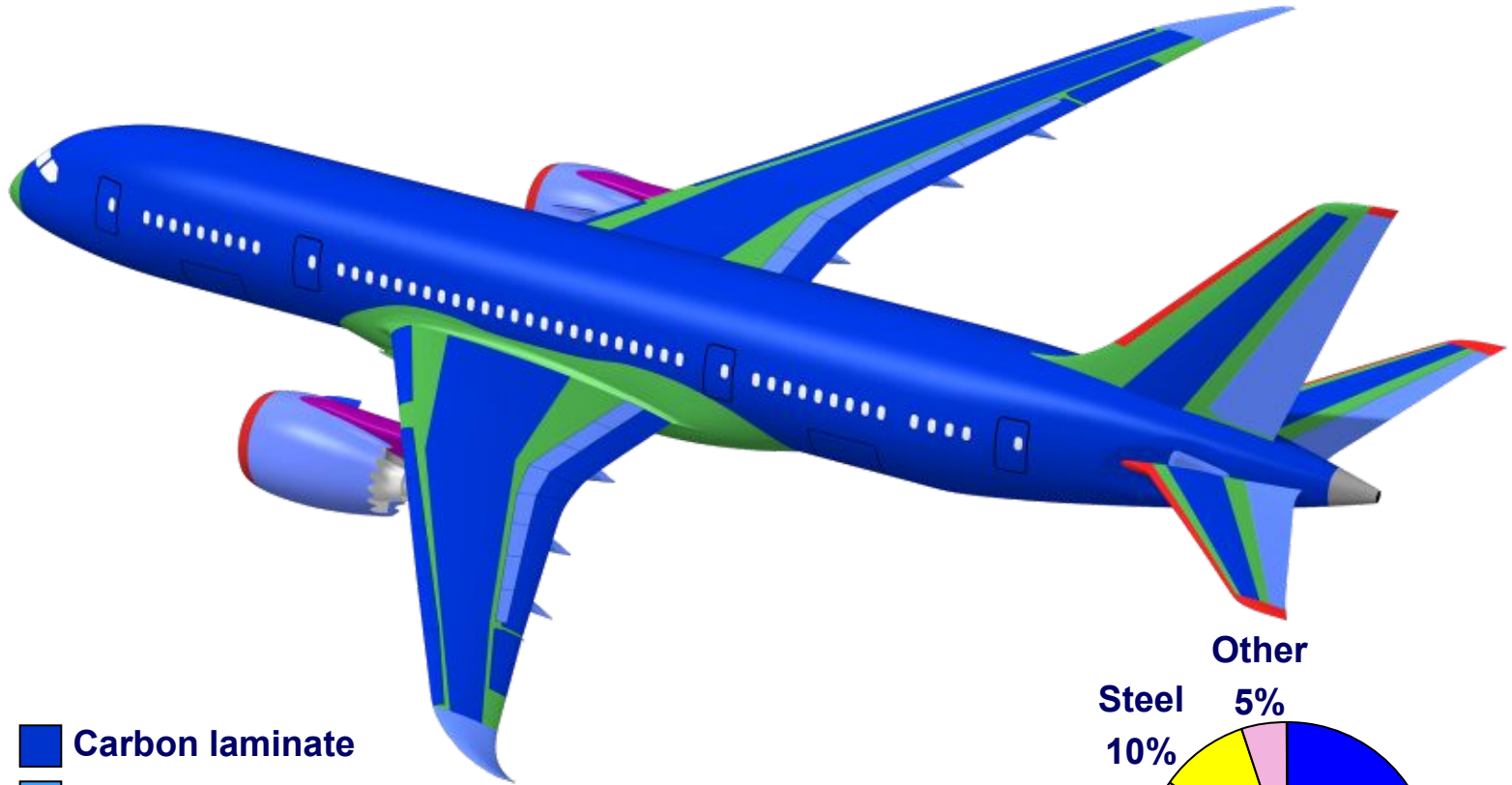


# Boeing 777 Composite Applications

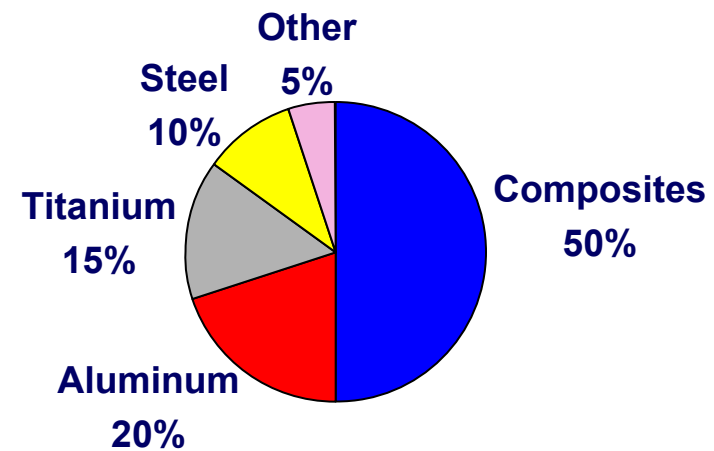




# Composites on the Boeing 787

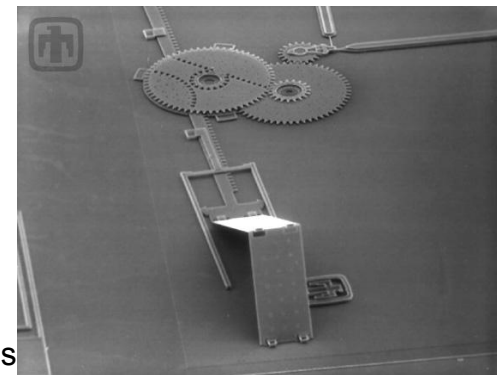
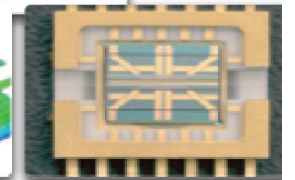
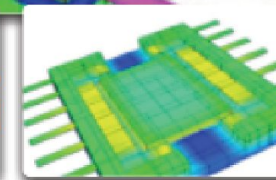
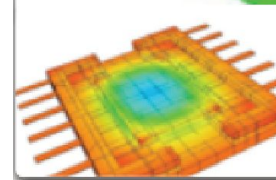
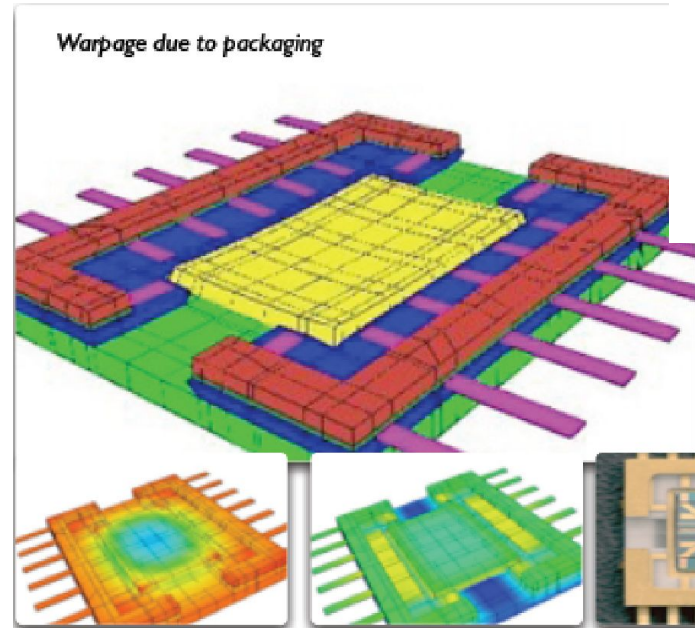
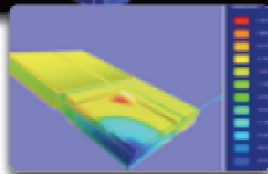
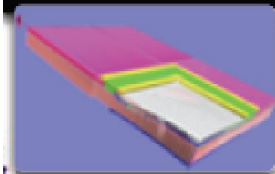
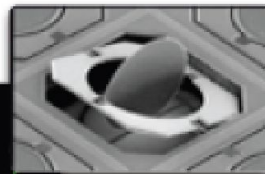
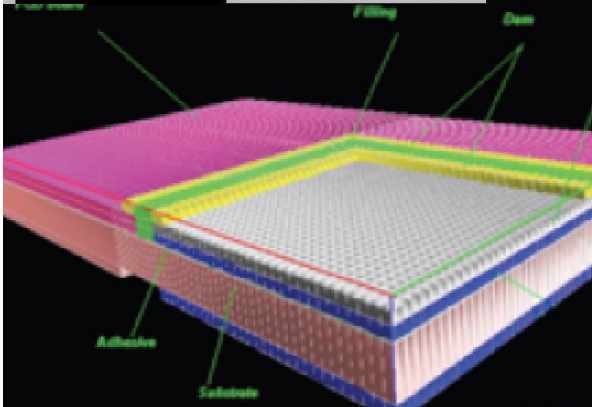
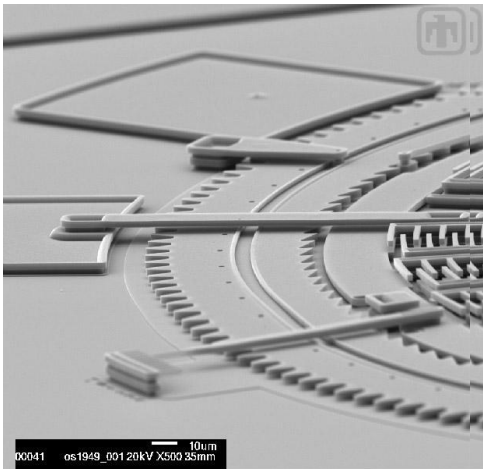


- Carbon laminate
- Carbon sandwich
- Other composites
- Aluminum
- Titanium
- Titanium/steel/aluminum

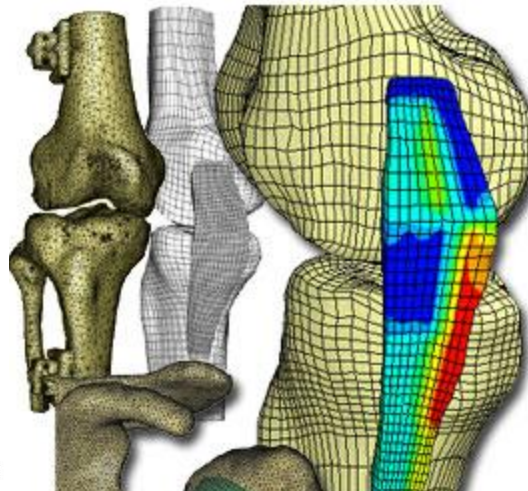
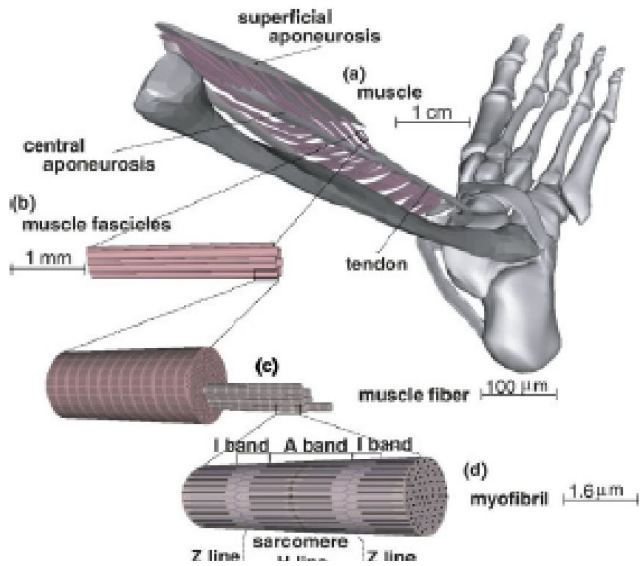


# אנליזות מבנים - סקאלות ומודלים שונים

## MEMS- Microelectromechanical systems



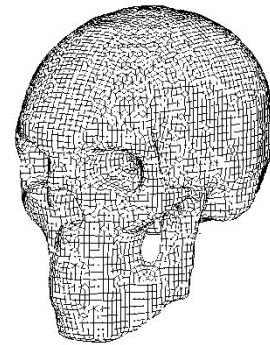
# ביו-מכניקה חישובית



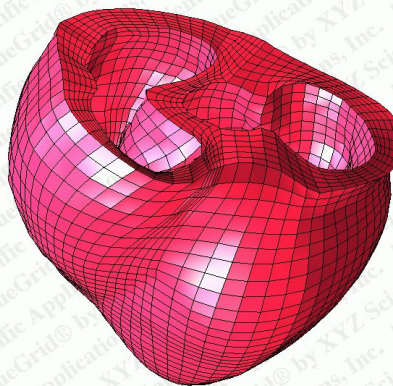
[www.sci.utah.edu](http://www.sci.utah.edu)



[www.volpe.dot.gov](http://www.volpe.dot.gov)

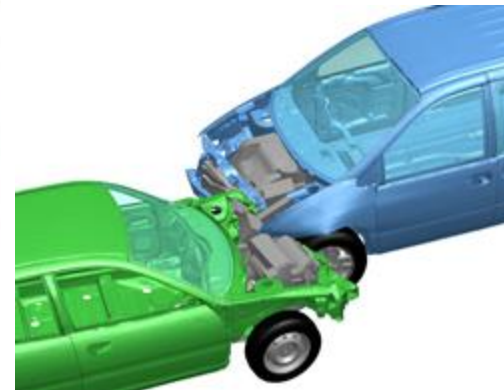


COMPUTER ANIMATION AND VIRTUAL WORLDS  
Comp. Anim. Virtual Worlds 2005; 16: 319–330

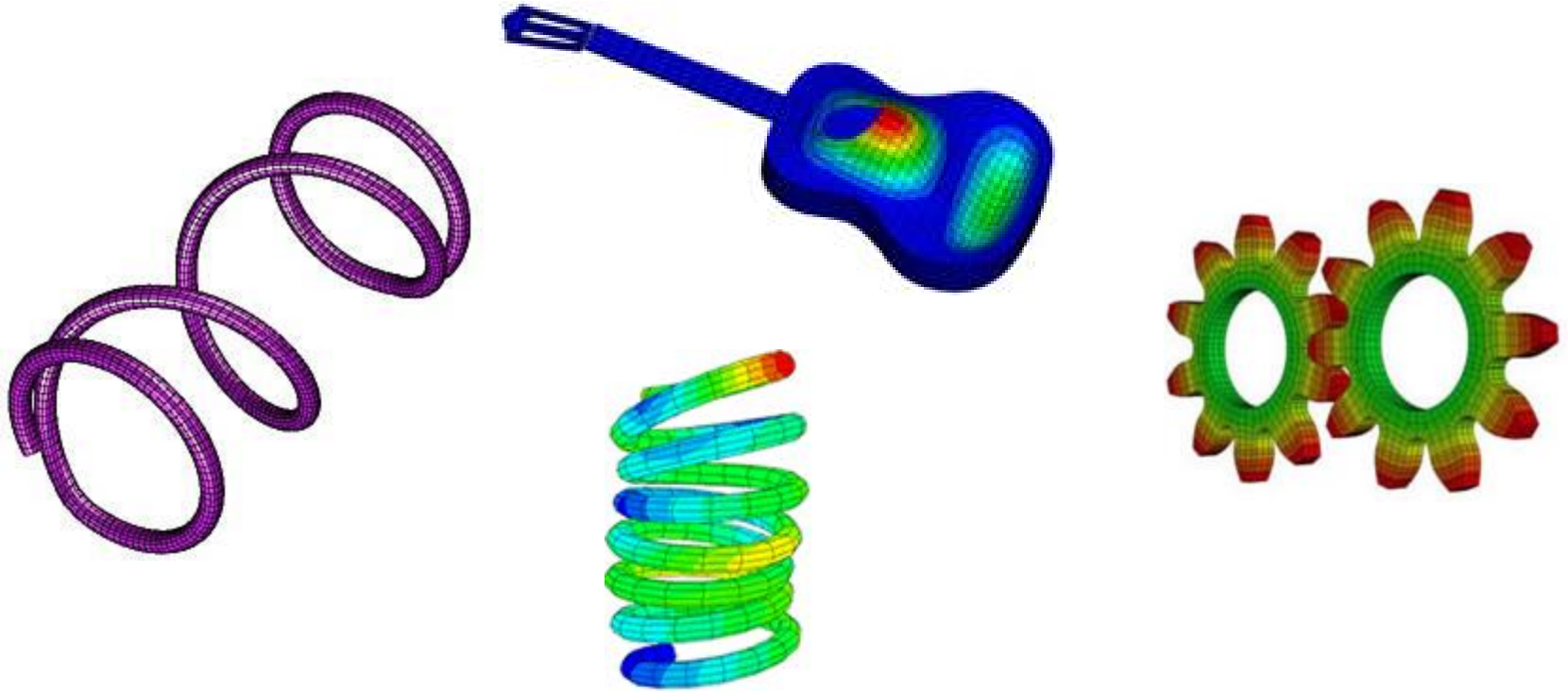


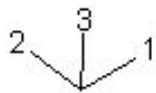
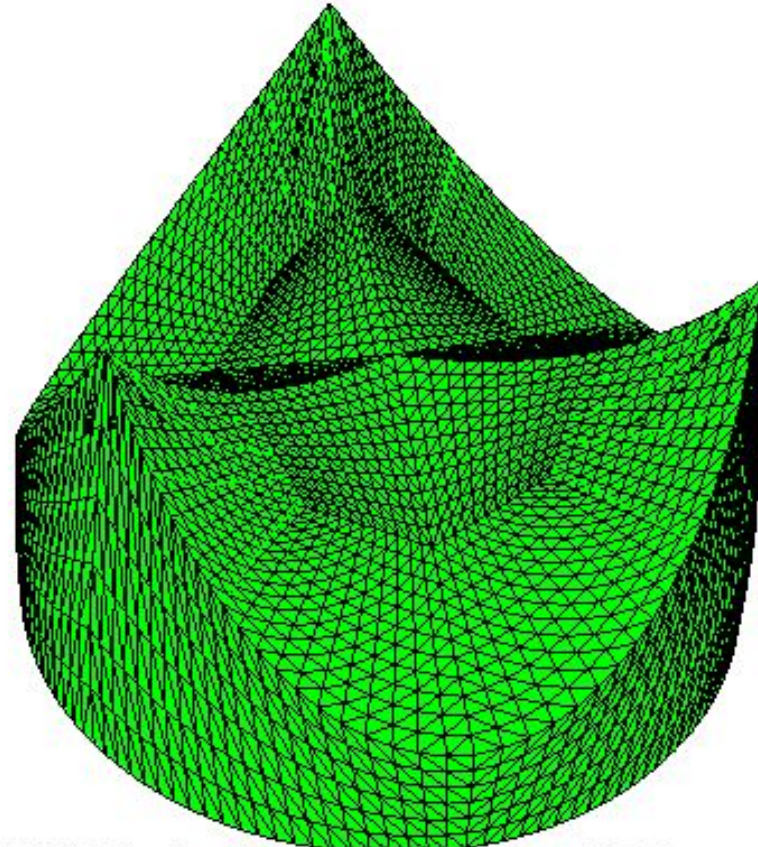
[www.truegrid.com](http://www.truegrid.com)

[www.llnl.gov](http://www.llnl.gov)



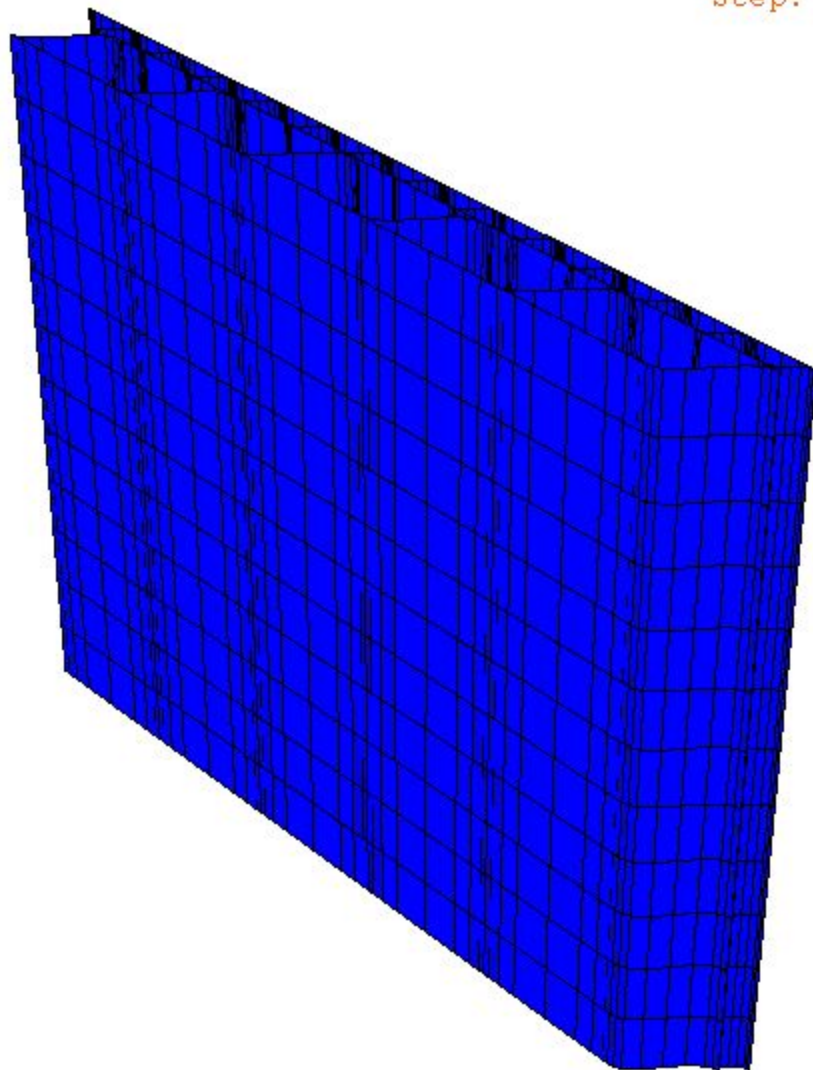
# אנליזות מבנים - סקאלות שונות





Rami Haj-Ali, Hee-Sun Kim, Lakshmi Prasad, and Ajit Yoganathan  
([rami.haj-ali@ce.gatech.edu](mailto:rami.haj-ali@ce.gatech.edu), [ajit.yoganathan@bme.gatech.edu](mailto:ajit.yoganathan@bme.gatech.edu))

Step: Step-1 Frame: 0



# קורסים במבנים ומכניקה חישובית

מבוא לתורת האלסטיות (\*2)

מוצקים-2 (\*1)

תורת המבנים (\*4)

מבוא לאלמנטים סופיים (\*3)

יעוץ וקשר - מבנים ומכניקה חישובית

ראש מסלול : פרופ' ראמי חג'-עלי

חדר 209

[rami98@eng.tau.ac.il](mailto:rami98@eng.tau.ac.il)

03-640-8207